

## Verlegeanleitung

# LORO-X DRAINLET®/DRAINJET® Mini mit Klemmflansch, für Kastenrinne, Serie 49

aus Edelstahl, DN 50 und DN 70, nach DIN EN 1253

## LORO-X DRAINLET®/DRAINJET® Mini-Dachentwässerung

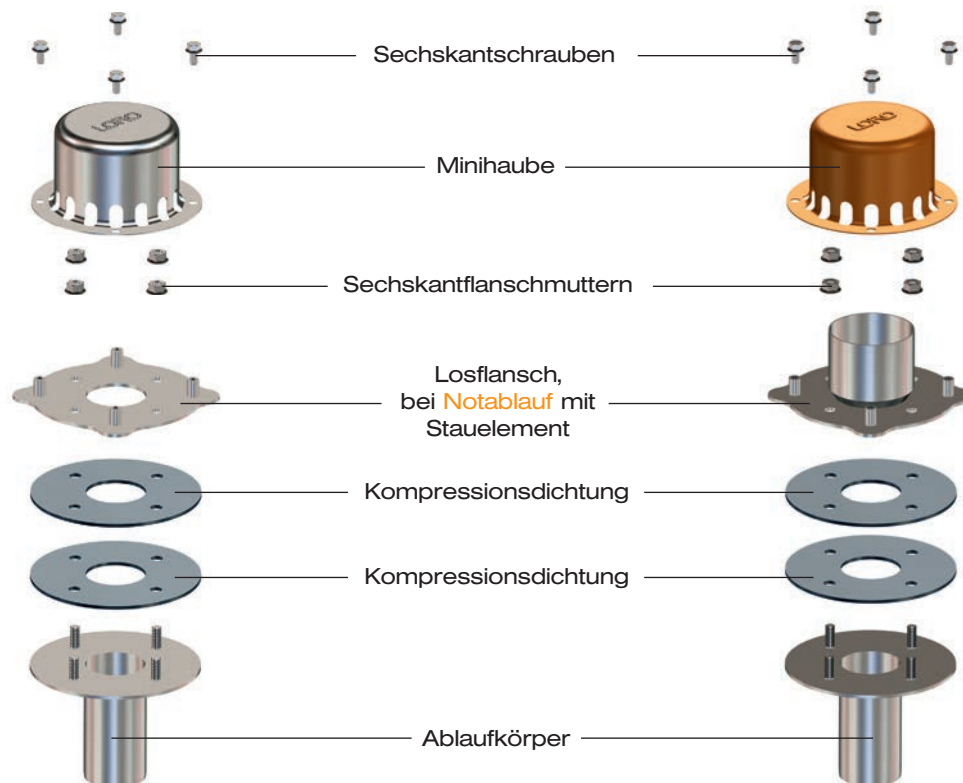
### Systemübersicht

| Freispiegelströmung      |                          | Druckströmung            |                          |
|--------------------------|--------------------------|--------------------------|--------------------------|
| Notablauf                |                          | Notablauf                |                          |
|                          |                          |                          |                          |
| 21118.050X<br>21118.070X | 21119.050X<br>21119.070X | 21116.050X<br>21116.070X | 21117.050X<br>21117.070X |

### Aufbauschema

#### Hauptablaufsystem

#### Notablaufsystem



**Diese Verlegeanleitung gilt auch für die Flachdach-Notabläufe!**

Sechskantschrauben

Minihaube

Sechskantflanschmuttern

Losflansch

Kompressionsdichtung

Kastenrinne

Kompressionsdichtung

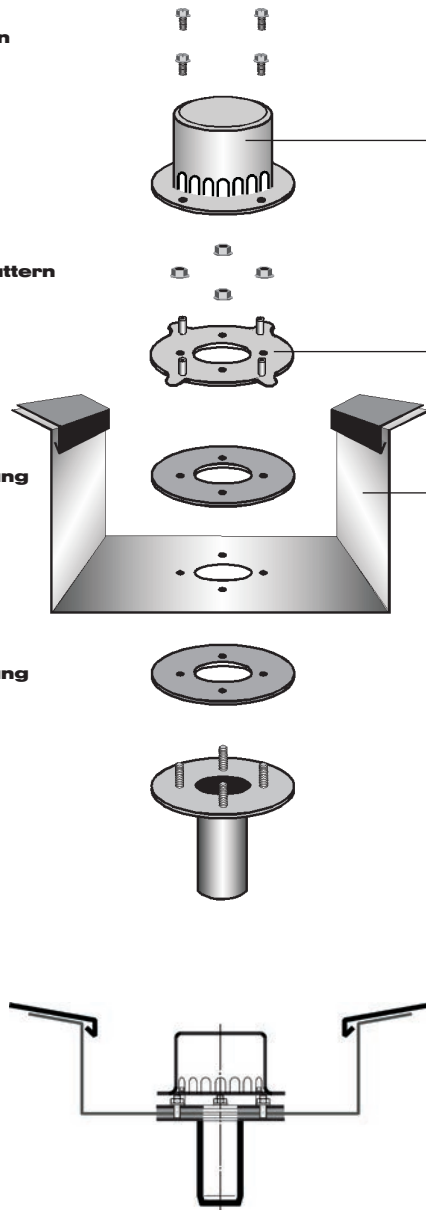
Ablaufkörper

#### Einbau in Kastenrinne

**3** Minihaube mit beiliegenden 4 Stück Sechskantschrauben mit Losflansch verschrauben. Befestigung handfest bis max. 5 Nm.

**2** Losflansch wie dargestellt in Kastenrinne einsetzen und mit beiliegenden 4 Stück Sechskantflanschmuttern mit Ablaufkörper verschrauben. Anzieh-Drehmoment: 10 Nm.

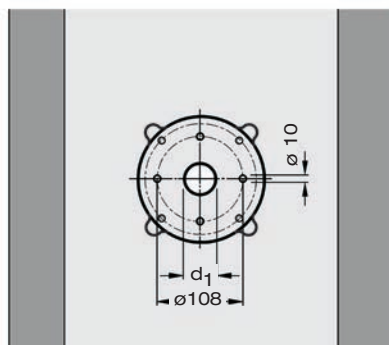
**1** Kastenrinne gemäß Lochbild vorlochen (Bohrung für Gewindebolzen  $\varnothing$  10 mm, mittige Bohrung für DN 50 = 52 mm und für DN 70 = 72 mm). Losflansch kann als Lochschablone verwendet werden. Bei der Montage des Ablaufs ist darauf zu achten, dass sich die Gewindebolzen mittig in den vorgelochten Bohrungen befinden.



#### Achtung:

Entsprechende Längenausdehnungen der Rinne sind zu berücksichtigen.

Bei Einbau des Ablaufs in die Kastenrinne müssen immer **zwei** Kompressionsdichtungen (unterhalb und oberhalb) verwendet werden!



| DN | $d_1$ |
|----|-------|
| 50 | 52    |
| 70 | 72    |

#### Begleitheizung

Wir empfehlen, nach Prüfung Dachabläufe und Leitungen in frostgefährdeten Bereichen gegebenenfalls mit einer bauseitigen Begleitheizung zu versehen (s. DIN EN 12056 Teil 1 bzw. DIN 1986 Teil 100).

## Verlegeanleitung

# LORO-X DRAINLET®/DRAINJET® Mini, Serie 49

mit Klemmflansch und Saturnring, für Kastenrinne

aus Edelstahl, DN 50 und DN 70, nach DIN EN 1253

### LORO-X DRAINLET®/DRAINJET® Mini-Dachentwässerung

#### Systemübersicht

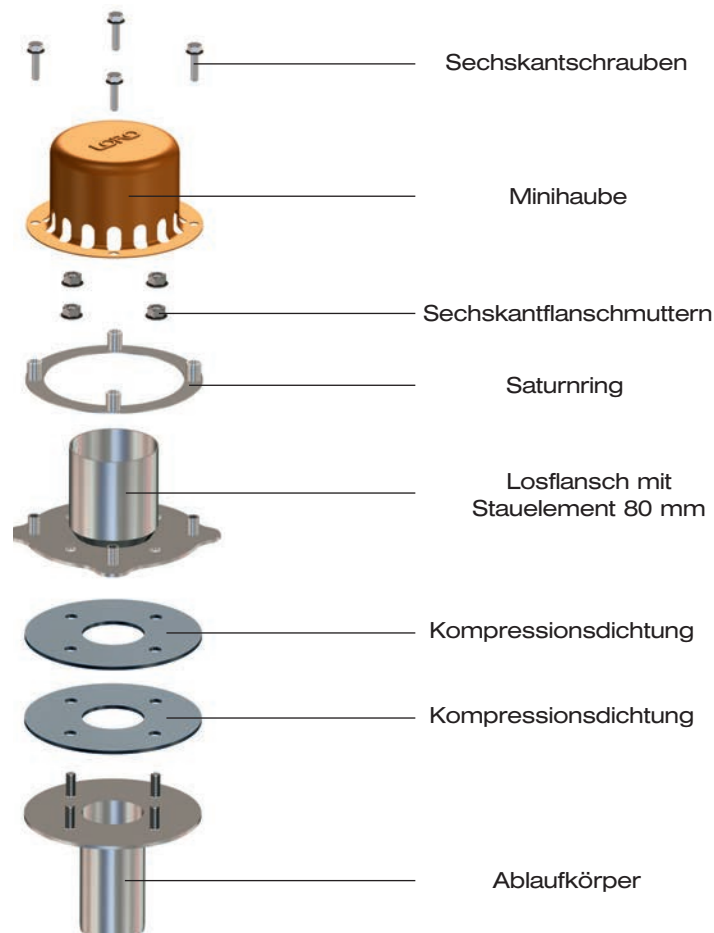
Druckströmung

Notablauf



21120.050X  
21120.070X

#### Aufbauschema

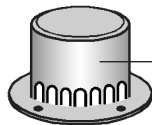


Sechskantschrauben



#### Einbau in Kastenrinne

Minihaube



**4** Minihaube mit beiliegenden 4 Stück Sechskantschrauben mit Losflansch verschrauben. Befestigung handfest bis max. 5 Nm.

Saturnring

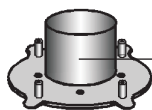


**3** Saturnring auf Gewindehülsen des Losflansches aufsetzen.

Sechskantflanschmuttern



Losflansch

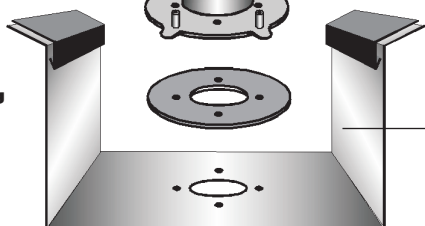


**2** Losflansch wie dargestellt in Kastenrinne einsetzen und mit beiliegenden 4 Stück Sechskantflanschmuttern mit Ablaufkörper verschrauben. Anzieh-Drehmoment: 10 Nm.

Kompressionsdichtung



Kastenrinne

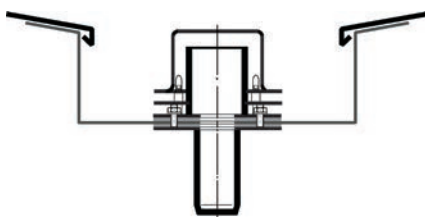
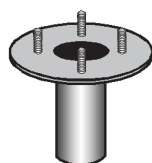


**1** Kastenrinne gemäß Lochbild vorlochen (Bohrung für Gewindebolzen  $\varnothing$  10 mm, mittige Bohrung für DN 50 = 52 mm und für DN 70 = 72 mm). Losflansch kann als Lochschablone verwendet werden. Bei der Montage des Ablaufs ist darauf zu achten, dass sich die Gewindebolzen mittig in den vorgelochten Bohrungen befinden.

Kompressionsdichtung



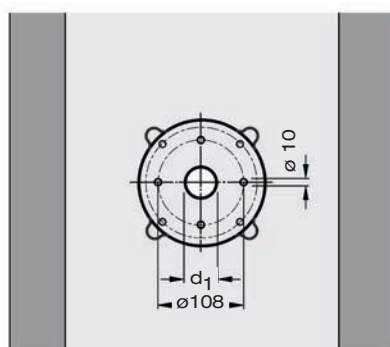
Ablaufkörper



#### Achtung:

Entsprechende Längenausdehnungen der Rinne sind zu berücksichtigen.

Bei Einbau des Ablaufs in die Kastenrinne müssen immer **zwei** Kompressionsdichtungen (unterhalb und oberhalb) verwendet werden!



| DN | d <sub>1</sub> |
|----|----------------|
| 50 | 52             |
| 70 | 72             |

#### Begleitheizung

Wir empfehlen, nach Prüfung Dachabläufe und Leitungen in frostgefährdeten Bereichen gegebenenfalls mit einer bauseitigen Begleitheizung zu versehen (s. DIN EN 12056 Teil 1 bzw. DIN 1986 Teil 100).